

CARTILHA DO CRAS

**CRAS
CENTRO DE REFERENCIA DE
ASSISTENCIA SOCIAL**

**PREFEITURA MUNICIPAL DE RESERVA DO IGUAÇU
SISTEMA ÚNICO DE ASSISTENCIA SOCIAL- SUAS
SECRETARIA MUNICIPAL DE ASSISTENCIA SOCIAL**

CARTILHA DO CRAS

Reserva do Iguaçu
2023



EXPEDIENTE

PRODUÇÃO TÉCNICA:

Está é uma publicação técnica da secretaria de assistência social de Reserva do Iguaçu

PREFEITO

Vitório Antunes de Paula

VICE-PREFEITO

José Maria Lustosa Mendes

SECRETÁRIA MUN. DE ASSISTÊNCIA SOCIAL

Cirene Antunes da Rosa

GESTÃO DO SUAS

Jumara Regina de Oliveira Dallagnol

COORDENADORA CRAS

Tania Vanessa Leal Machado de Lima

TEXTO, PRODUÇÃO GRÁFICA E DIAGRAMAÇÃO:

Mario Lucas Farias da Rosa
Psicólogo



SUMÁRIO

Caro leitor.....	05
O que é o CRAS?.....	06-07
Aonde posso encontrar um CRAS?.....	08
Quem pode utilizar os serviços do CRAS?.....	09
Estou no CRAS, com quem eu falo?.....	10
Quem trabalha no CRAS de Reserva do Iguaçu?.....	11-12
Quais serviços e atendimentos encontramos por aqui?.....	13-15
Direitos das famílias usuárias do CRAS.....	16-18
O que é Cadastro Único.....	19-21
O que é o BPC?.....	22
Referências.....	23



Caro leitor,

Esta cartilha é um recurso valioso para acessar as políticas públicas de assistência social e ajudá-lo a exercer plenamente sua cidadania. Aqui você encontrará orientações essenciais para utilizar os programas, projetos, grupos e serviços oferecidos pelo CRAS de Reserva do Iguaçu.

Fique à vontade para tirar suas dúvidas, conhecer melhor nosso trabalho, nossos funcionários e os serviços disponíveis. Estamos aqui para ajudar você.

Seja bem-vindo e aproveite ao máximo esta cartilha!

Atenciosamente,

Equipe do CRAS de Reserva do Iguaçu

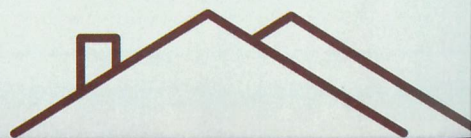


O que é o CRAS?

O CRAS (Centro de Referência de Assistência Social) é uma unidade de atendimento presente em vários municípios do Brasil, que tem como objetivo principal promover o fortalecimento dos vínculos familiares e comunitários, buscando melhorar a qualidade de vida da população.

Nesse espaço, uma equipe composta por profissionais como assistentes sociais, psicólogos e outros especialistas oferece **serviços** e programas para atender às necessidades das famílias em situação de vulnerabilidade e risco social.

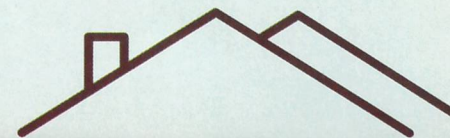
No CRAS, são disponibilizados serviços como o PAIF (Serviço de Proteção e Atendimento Integral à Família), que busca promover a autonomia das famílias, orientando-as sobre direitos e deveres, acesso a benefícios sociais e apoio na resolução de problemas. Além disso, o SCFV (Serviço de Convivência e Fortalecimento de Vínculos) oferece atividades socioeducativas e culturais para crianças, adolescentes, jovens e idosos, visando estimular o convívio social, a participação cidadã e o desenvolvimento pessoal.



O que é o CRAS...

O CRAS também atua em parceria com outras políticas públicas e realiza encaminhamentos para serviços especializados quando necessário. A equipe do CRAS busca articular ações e garantir o acesso aos direitos e à proteção social, contribuindo para a construção de uma rede de apoio e assistência mais ampla.

Em resumo, o CRAS é um espaço importante de acolhimento, orientação e apoio às famílias, proporcionando o acesso a serviços e programas que visam fortalecer os vínculos familiares, promover a autonomia e melhorar a qualidade de vida das pessoas em situação de vulnerabilidade social.



Aonde posso encontrar o CRAS?

O CRAS de Reserva do Iguaçu está localizado na rua Candido Ramalho Cx postal 04, próximo ao posto de saúde e creche municipal.



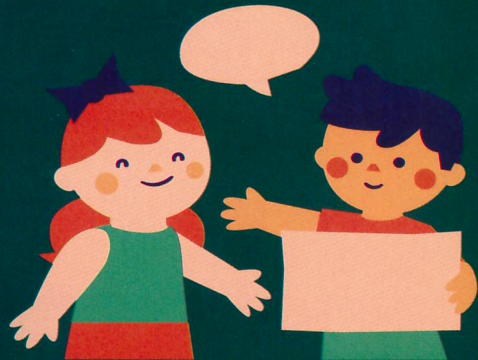
Quem pode utilizar os serviços do CRAS?

O CRAS é destinado a famílias que se encontram em situação de vulnerabilidade social, pobreza, ausência de renda e fragilização dos vínculos familiares.



Estou no CRAS, com quem eu falo?

Quando você estiver no CRAS e precisar de atendimento, fique tranquilo, pois toda a estrutura foi planejada para facilitar o seu acesso. Assim que você chegar, dirija-se à recepção, onde será recebido(a) por profissionais prontos para lhe orientar. Eles fornecerão todas as informações necessárias sobre os serviços disponíveis e os técnicos que estão realizando atendimentos no dia. Portanto, não hesite em procurar a recepção do CRAS para receber a devida assistência.



10

Quem trabalha no CRAS de Reserva do Iguaçu?

- Ariana da Cruz Ramalho- Gestora Bolsa Família
- Dorilda Ferreira dos Anjos-Monitora Social
- Larisse Maiara Bonete-Cozinheira
- Lindair do Belem de Paula-Auxiliar de Serviços Gerais
- Luiz Fernando Dangui Ramalho-Motorista
- Marcielle Nascimento- Cadastro único
- Mario Lucas Farias da Rosa-Psicólogo
- Joel Domingues do Amaral-Psicólogo



11

Quem trabalha no CRAS de Reserva do Iguaçu?

- Marisa Felix Garcia-Monitora Social
- Sandy Rhaissa Mendes-Assistente Social
- Soeli Aparecida Batista -Cozinheira
- Soeli Caldas Ribeiro-Assistente Social
- Tania Vanessa Leal Machado de Lima-Coordenadora
- Tanie Martins-Monitora Social
- Victoria Brasil dos Santos-Monitora Social
- Zeni Aparecida de Oliveira-Monitora Social

Quais serviços e atendimentos encontramos por aqui?

- Serviço de Proteção e Atendimento Integral à Família (PAIF);
- Serviço de Convivência e Fortalecimento de Vínculos (SCFV);
- Orientação sobre direitos e acesso a benefícios sociais;
- Apoio na resolução de problemas familiares e individuais;
- Encaminhamentos para serviços especializados;
- Acompanhamento psicossocial;
- Grupos de apoio e rodas de conversa;
- Oficinas socioeducativas;
- Atividades culturais e esportivas;

Quais serviços e atendimentos encontramos por aqui?

- Inclusão produtiva e geração de renda;
- Orientação e acompanhamento para inserção no mercado de trabalho;
- Ações de prevenção à violência e proteção às crianças e adolescentes;
- Apoio às famílias em situação de vulnerabilidade e risco social;
- Articulação com outras políticas públicas;
- Serviços de acolhimento e escuta qualificada.

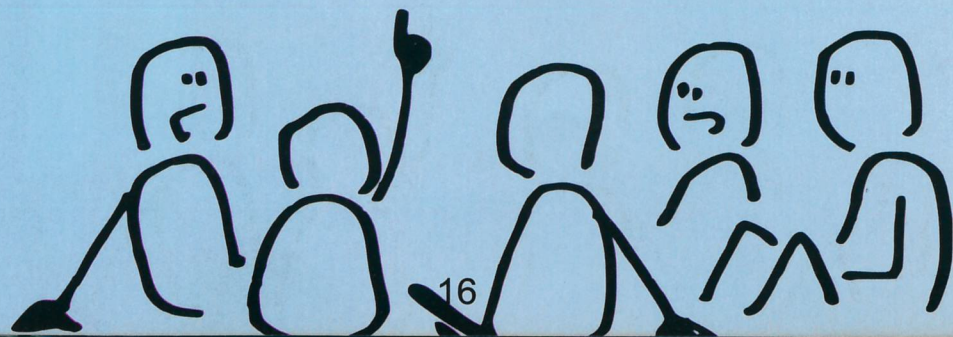


Esses são alguns dos serviços oferecidos pelo CRAS de Reserva do Iguaçu. Nossa equipe está preparada para atender e apoiar as famílias em suas necessidades, buscando promover o fortalecimento dos vínculos familiares e o desenvolvimento social. Estamos comprometidos em contribuir para a melhoria da qualidade de vida da nossa comunidade.



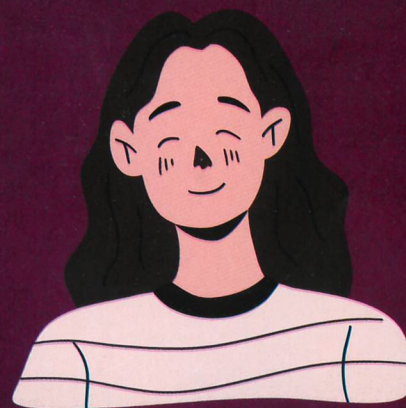
Direitos das famílias usuárias do CRAS:

- Acesso a informações e orientações sobre os serviços oferecidos pelo CRAS e outros programas sociais;
- Participação em atividades socioeducativas e culturais que visam fortalecer os vínculos familiares e comunitários;
- Orientação sobre direitos e deveres, incluindo o acesso a benefícios sociais, como programas de transferência de renda.



Direitos das famílias usuárias do CRAS:

- Apoio na resolução de problemas familiares e individuais, com acompanhamento psicossocial e orientação jurídica, quando necessário;
- Encaminhamento para serviços especializados de saúde, educação, assistência social e outras áreas, conforme a necessidade da família;
- Acompanhamento e apoio para a inclusão produtiva e geração de renda, visando o empoderamento econômico das famílias.



17



Direitos das famílias usuárias do

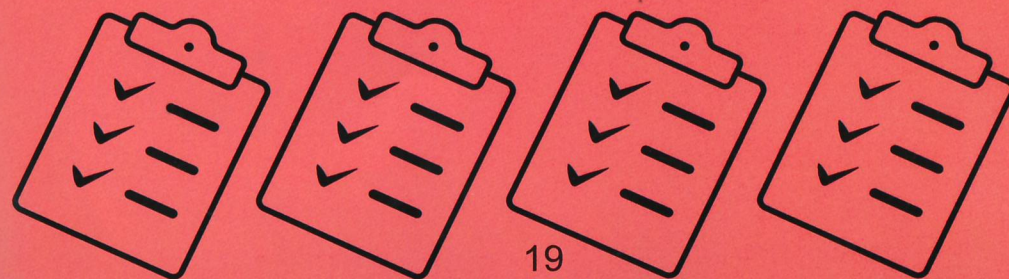
CRAS:

- Acesso a programas de qualificação profissional e inserção no mercado de trabalho, buscando melhorar as condições de vida das famílias;
- Ações de prevenção à violência e proteção às crianças, adolescentes e idosos, garantindo a segurança e o bem-estar da família;
- Atendimento e acolhimento qualificado, com respeito à diversidade e às particularidades de cada família;
- Articulação com outras políticas públicas e serviços da rede de assistência social, para garantir o acesso integral aos direitos e serviços.



O que é o cadastro Único?

O Cadastro Único é um importante registro utilizado pelo governo para identificar e auxiliar famílias de baixa renda. Ele consiste na coleta de informações socioeconômicas e demográficas, por meio de entrevistas realizadas nos órgãos de assistência social, como o CRAS. Esse cadastro reúne dados como composição familiar, renda e moradia, com o objetivo de facilitar o acesso a programas sociais.



O que é o cadastro Único...

Através do Cadastro Único, é possível verificar a elegibilidade das famílias para diversos programas, tais como o Bolsa Família, o Benefício de Prestação Continuada (BPC) e o Minha Casa Minha Vida. Além disso, ele contribui para o planejamento de ações sociais e para a garantia do sigilo das informações cadastrais.

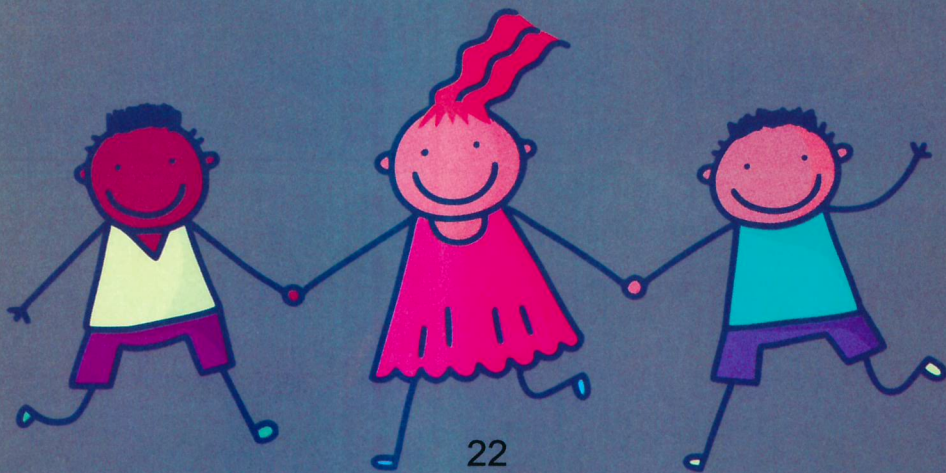


O que é o cadastro Único...

É importante ressaltar que as famílias cadastradas devem realizar atualizações periódicas das informações, a fim de manter os dados sempre atualizados. Dessa forma, o Cadastro Único desempenha um papel fundamental na promoção da inclusão social e no combate à pobreza, possibilitando que as famílias tenham acesso a benefícios e serviços que contribuam para sua melhoria de vida.

O que é o BPC?

O Benefício de Prestação Continuada (BPC) é um benefício assistencial concedido pelo governo brasileiro, garantido pela Constituição Federal. Ele tem como objetivo assegurar a renda mensal a pessoas com deficiência e idosos que comprovem não possuir meios de prover o próprio sustento ou de tê-lo provido por suas famílias.



22

Referencias

- Prefeitura Municipal de Reserva do Iguaçu. Secretaria de Assistência Social. Disponível em: https://www.reservadoiguacu.pr.gov.br/pagina/42_CONHECA-MAIS-SOBRE-A-SECRETARIA-DE-ASSISTENCIA-SOCIAL.html.
- Registro Mensal de Atendimentos (RMA): CRAS. Manual de Instruções. Brasília: Ministério do Desenvolvimento Social, 2018.
- BRASIL. Ministério do Desenvolvimento Social e Combater à fome. Política Nacional de Assistência Social (PNAS). Norma Operacional Básica (NOB/SUAS). Brasília, 2005.



23